



BUNDESGESELLSCHAFT
FÜR ENDLAGERUNG

Arbeitsgruppe I 2 – Wirtsgestein Tongestein: Ausschlusskriterien, Mindestanforderungen und geowiss. Abwägung in Tongestein, Umsetzung StandAG, Geologische Dienste

2. Beratungstermin Fachkonferenz Teilgebiete

Dr. Nadine Schöner, PD Dr. Wolfram Rühaak, Dr. Jennifer Klimke, Paulina Müller

11. Juni 2021, Online-Veranstaltung

Arbeitsgruppe I 2 – Wirtsgestein Tongestein

01

Teilgebiete – Der erste Schritt in Richtung Standortentscheidung

02

Teilgebiete – Als gute Grundlage für die Ermittlung von Standortregionen

03

Teilgebiete – Dialog mit der Öffentlichkeit und Fachcommunity



Teilgebiete – Der erste Schritt in Richtung Standortentscheidung

01

Teilgebiete – Der erste Schritt in Richtung Standortentscheidung (1/2)

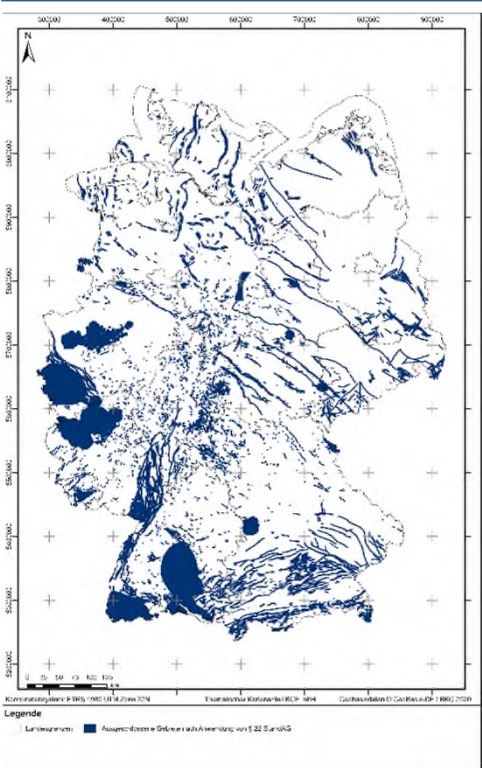
Weißer Landkarte

Anwendung
Ausschlusskriterien

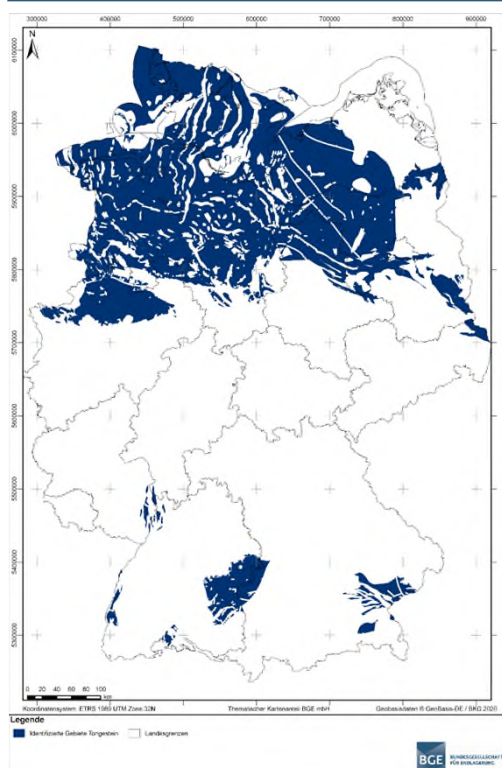
Anwendung
Mindestanforderungen

Geowissenschaftliche
Abwägung

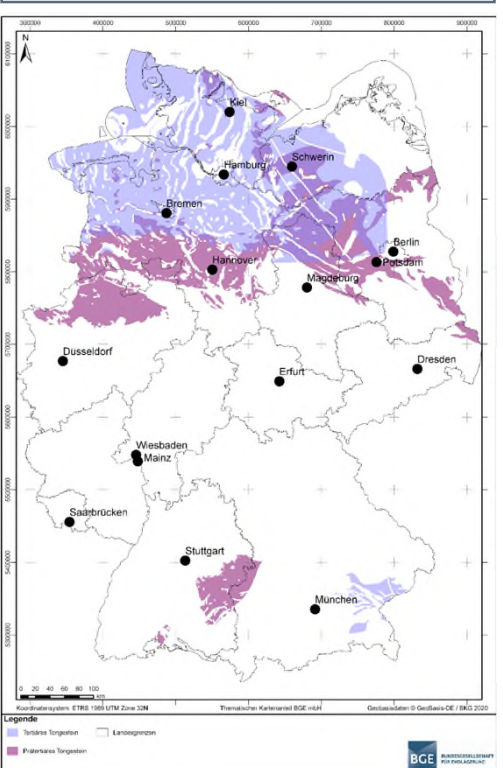
Ausgeschlossene Gebiete



Identifizierte Gebiete im
Tongestein

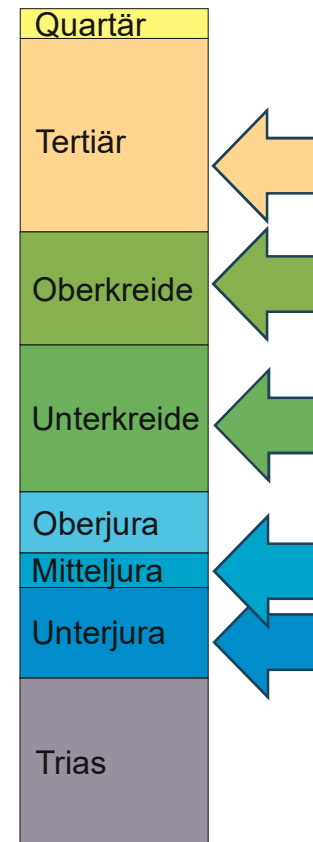
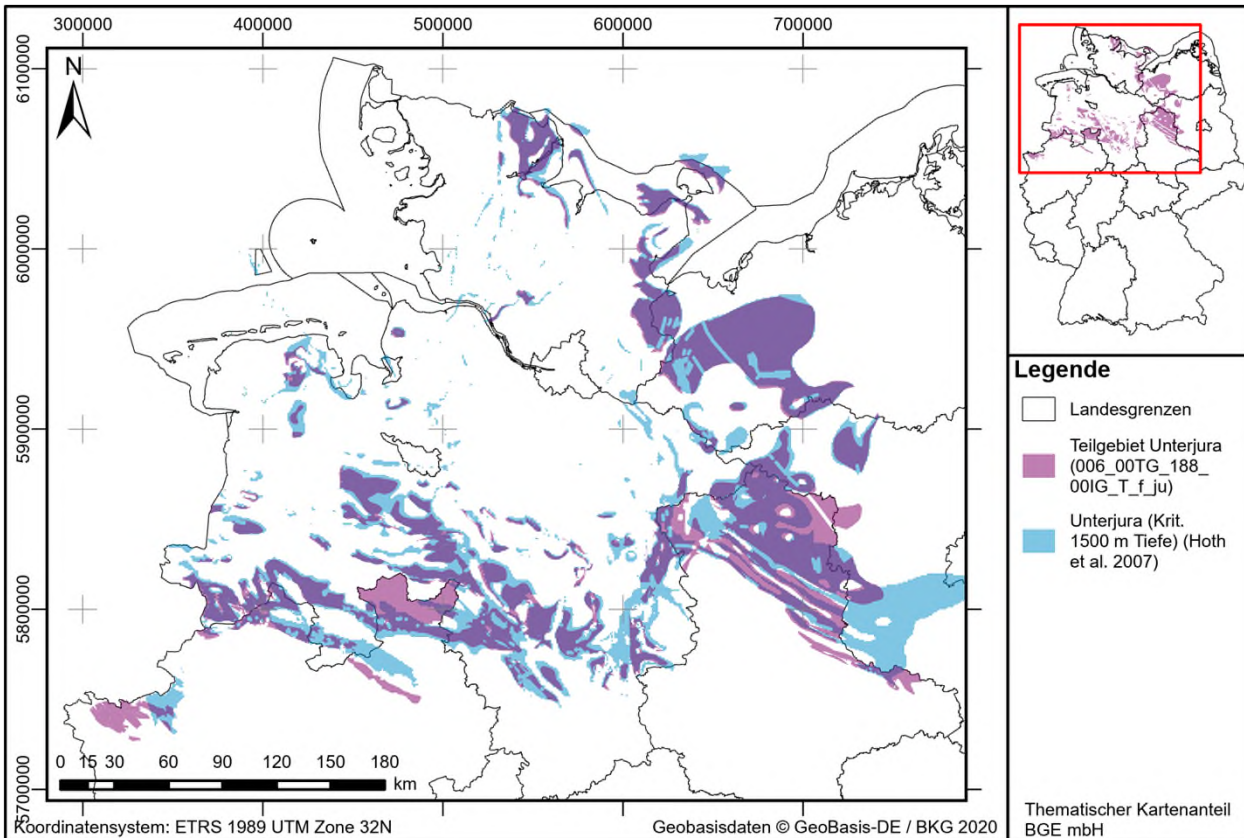


Teilgebiete im
Tongestein



Teilgebiete – Der erste Schritt in Richtung Standortentscheidung (2/2)

Vergleich Teilgebiet Unterjura (BGE 2020) mit Unterjura aus Hoth et al. (2007)



- Beginn mit der weißen Landkarte
- Lithologisch/lithostratigraphisch geeignete Einheiten wurden bei der Inventarisierung identifiziert
- Erster Schritt der Eingrenzung (stratigraphisch) musste bundeslandspezifisch modifiziert werden (Heterogene Datenlage)
- Anknüpfen an die bereits existierende Wissensbasis

Quellen: BGE & Hoth et al. (2007)

Quelle: BGE

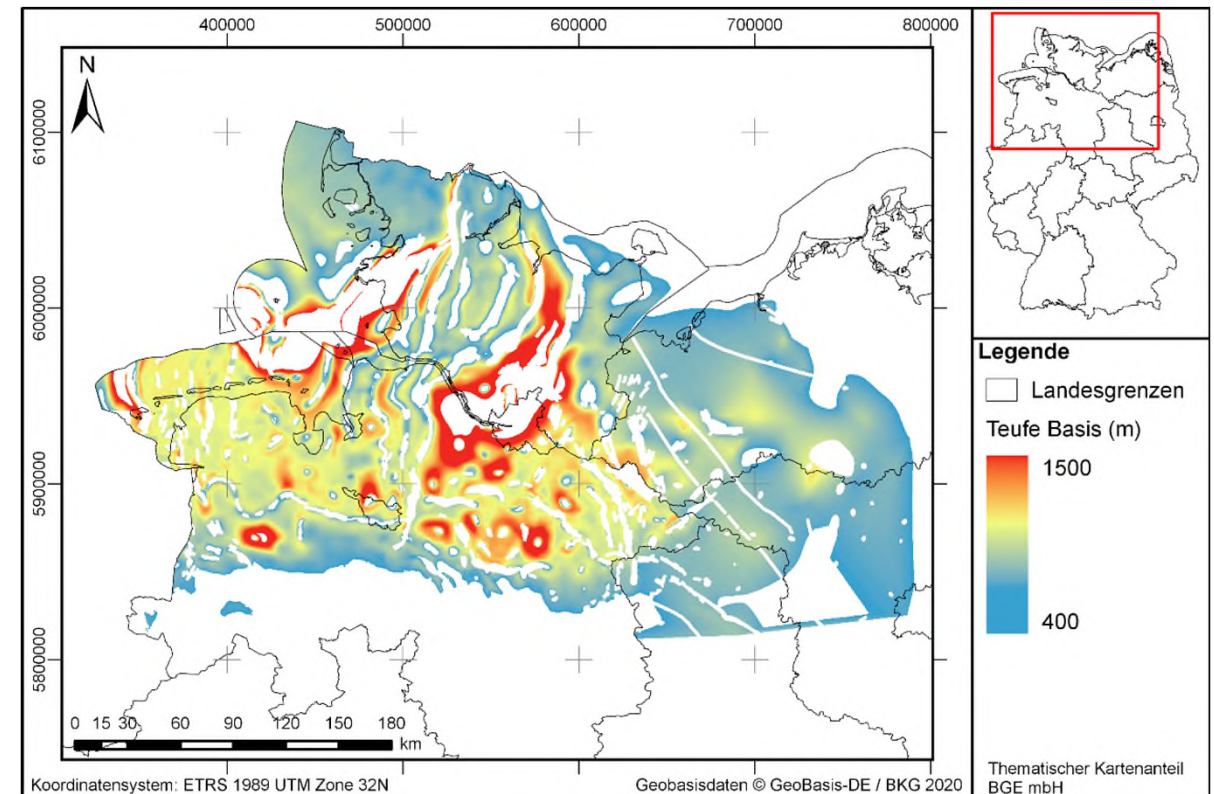
Teilgebiete – Warum erstmals Tertiäre Tongesteine?

Gesetzliche und Geowissenschaftliche Grundlagen

- „Tongestein“ → Tonsteine (verfestigt) und Tone (plastisch)
- Lokale spezifische Gegebenheiten im Untergrund → keine pauschalen Aussagen zum Verfestigungsgrad möglich
- Der Verfestigungsgrad ist nicht Teil der Mindestanforderung → auch plastische Tone können die Mindestanforderung Gebirgsdurchlässigkeit erfüllen (§ 23 StandAG¹)
- Plastische Tone / teilverfestigte Tonsteine haben gute bis sehr gute Eigenschaften bzgl. Spannungsabbau, Wiederverschließen von Rissen und Quellfähigkeit

¹Standortauswahlgesetz vom 5. Mai 2017 (BGBl. I S. 1074), das zuletzt durch Artikel 1 des Gesetzes vom 7. Dezember 2020 (BGBl. I S. 2760) geändert worden ist

Tertiäre Tongesteine (Thanet/Ypres)





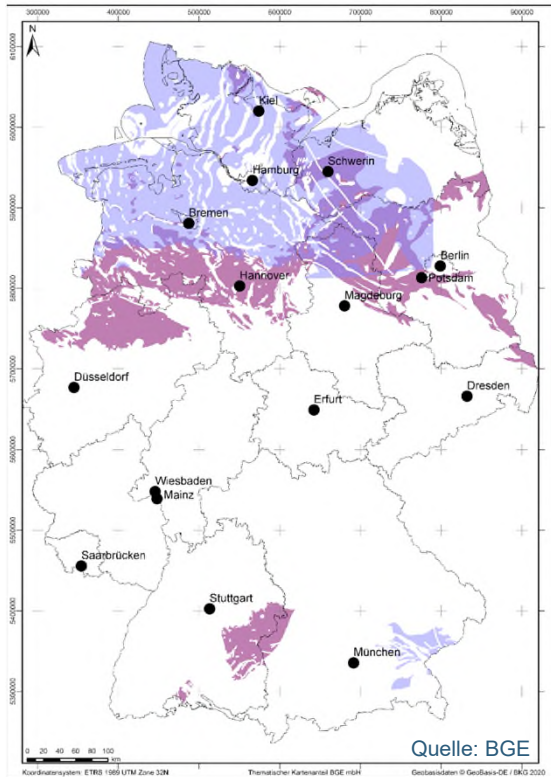
Teilgebiete – Als gute Grundlage für die Ermittlung von Standortregionen

02

Teilgebiete – Als gute Grundlage für die Ermittlung von Standortregionen

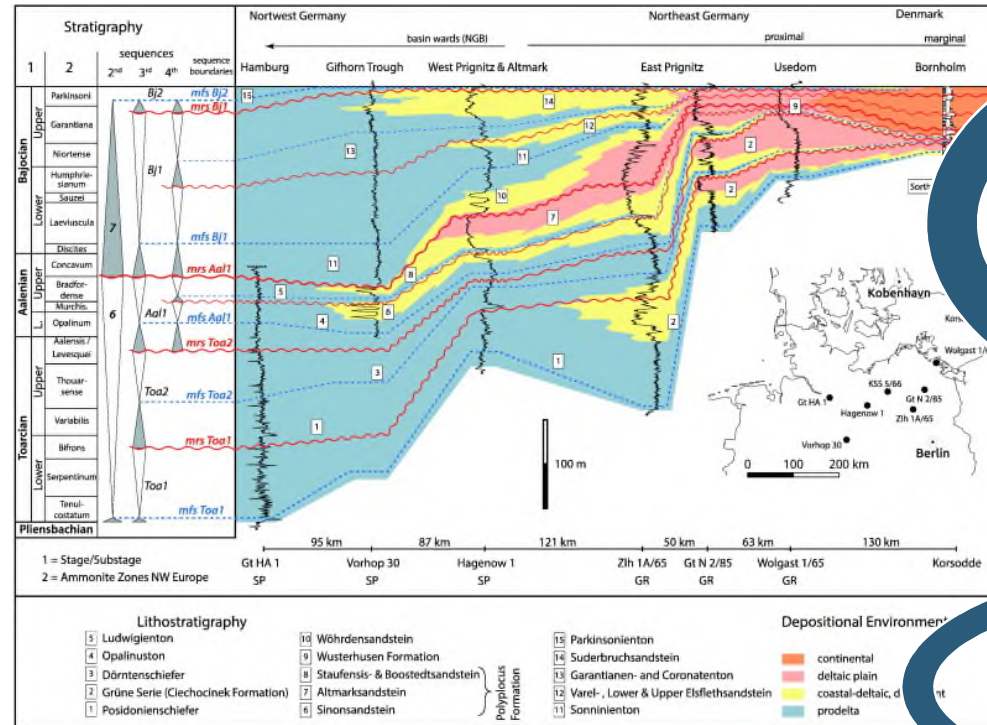
Schritt 1, Phase I

9 Teilgebiete im Tongestein



Schritt 2, Phase I

Charakterisierung der geowissenschaftlichen Gegebenheiten und des Endlagersystems



repräsentative vorläufige Sicherheitsuntersuchungen (§ 27 StandAG)

geowissenschaftliche Abwägungskriterien (§ 24 StandAG)

planungswissenschaftliche Abwägungskriterien (§ 25 StandAG)

Vorschlag Standortregionen



Teilgebiete – Dialog mit der Öffentlichkeit und Fachcommunity

03

Teilgebiete – Dialog mit der Öffentlichkeit und Fachcommunity



Quelle: BGE

<https://www.bge.de/de/endlagersuche/wesentliche-unterlagen/fachdiskussionen/>



Quelle: BGE

- Input von und Diskussion mit der Fachcommunity, Öffentlichkeit und Behörden
- Diskussion zur Weiterentwicklung von Methoden
- Berücksichtigung von Stellungnahmen, Hinweisen der Hinweisplattform
- Integration von Ergebnissen aus Forschungsprojekten

NEUE ERKENNTNISSE WERDEN BEI DER ERMITTLUNG VON STANDORTREGIONEN BERÜCKSICHTIGUNG FINDEN



Vielen Dank für Ihre Aufmerksamkeit! Sie wollen noch einmal nachlesen?



- **Die interaktive Einführung** zur Erstellung des Zwischenberichts und zu allen Kriterien und Anforderungen finden Sie hier: <https://www.bge.de/de/endlagersuche/zwischenbericht-teilgebiete/storymap-vollbild/>
- **Ihre Fragen und unsere Antworten** finden Sie hier: <https://www.bge.de/de/endlagersuche/fragen-und-antworten/>
- Den **Zwischenbericht Teilgebiete** mit allen Unterlagen und Anlagen finden Sie hier: <https://www.bge.de/de/endlagersuche/wesentliche-unterlagen/zwischenbericht-teilgebiete/>
- Eine **eigene Seite zu jedem Teilgebiet** finden Sie hier: <https://www.bge.de/de/endlagersuche/zwischenbericht-teilgebiete/liste-aller-teilgebiete/>
- Eine **interaktive Karte** mit allen Teilgebieten und identifizierten Gebieten sowie den ausgeschlossenen Gebieten finden Sie hier: <https://www.bge.de/de/endlagersuche/zwischenbericht-teilgebiete/>

Kontakt: dialog@bge.de

www.bge.de
www.einblicke.de



- Zimmermann, J., Franz, M., Heunisch, C., Luppold, F. W., Mönnig, E. & Wolfgramm, M. (2018): Sequence stratigraphic framework of the Lower and Middle Jurassic in the North German Basin: Epicontinental sequences controlled by Boreal cycles. *Paleogeography, paleoclimatology, paleoecology* 440, S. 395-416.
- Hoth, P., et al. (2007). Endlagerung radioaktiver Abfälle in tiefen geologischen Formationen Deutschlands. Untersuchung und Bewertung von Tongesteinsformationen. Berlin / Hannover, Bundesanstalt für Geowissenschaften und Rohstoffe (BGR).
- StandAG Standortauswahlgesetz vom 5. Mai 2017 (BGBl. I S. 1074), das zuletzt durch Artikel 1 des Gesetzes vom 7. Dezember 2020 (BGBl. I S. 2760) geändert worden ist.



BUNDESGESELLSCHAFT FÜR ENDLAGERUNG

Bereich Standortauswahl

Eschenstraße 55, 31224 Peine

www.bge.de
www.einblicke.de



@die_BGE